

**「おおさか優良緑化賞」大阪府知事賞・奨励賞
「おおさか環境にやさしい建築賞」住宅部門賞の各賞を受賞
～ジオ北千里藤白台、ジオ福島野田 The Marks、ジオタワー南森町～**

阪急阪神不動産株式会社（本社：大阪市北区、社長：諸富隆一）では、分譲マンション「ジオ北千里藤白台（大阪府吹田市）」と「ジオ福島野田 The Marks（大阪市福島区）※」について、大阪府から第15回「おおさか優良緑化賞」の大阪府知事賞及び奨励賞を受賞し、「ジオタワー南森町（大阪市北区）※」について、大阪府及び大阪市から「令和3年度 おおさか環境にやさしい建築賞」の住宅部門賞を受賞したことをお知らせいたします。

■ ジオ北千里藤白台（大阪府知事賞）



■ ジオタワー南森町（住宅部門賞）



■ ジオ福島野田 The Marks（奨励賞）



(※) 「ジオ福島野田 The Marks」は住友商事株式会社との共同受賞
「ジオタワー南森町」は株式会社サンケイビルとの共同受賞

なお、おおさか優良緑化賞は、大阪府自然環境保全条例に定める「建築物の敷地等における緑化を促進する制度」等により届出が行われた緑化のうち、都市環境の改善や都市の魅力向上に貢献するなど、特に優れた取組みを行った建築主を表彰するものです。また、おおさか環境にやさしい建築賞は、「大阪府温暖化の防止等に関する条例」及び「大阪市建築物の環境配慮に関する条例」にもとづき届出が行われた民間の建築物のうち、特に環境配慮に優れた取組みをした建築主を表彰するものです。

当社グループでは、「阪急阪神ホールディングスグループ サステナビリティ宣言」をもとに、持続可能な社会の実現に向けて様々な施策を実施しており、同宣言の重要テーマの一つである「豊かなまちづくり」に向けた取組を進めています。

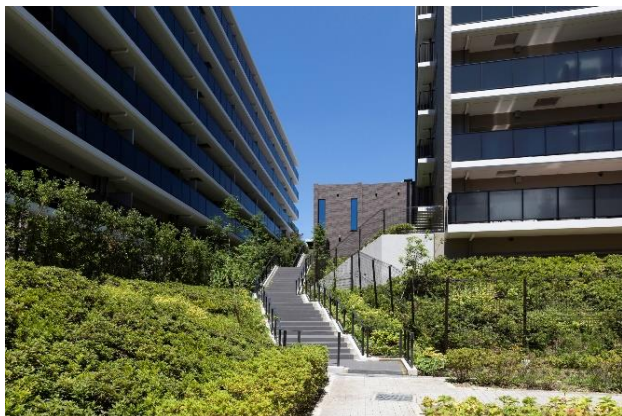
具体的には、当社では開発する分譲マンション〈ジオ〉において、緑化の促進をはじめ、Low-E 複層ガラスやLED 照明をいち早く採用し、また家庭内での天ぷら油を回収して再利用するなど、環境に配慮した取組を率先して行ってまいりました。加えて先日、SDGs や脱炭素等の取組をさらに強化するため、2030 年度までには当社が開発する全ての分譲マンションにおいて ZEH-M Oriented を実現することを決定いたしました。今後も人にも環境にも配慮した住まいづくりに取り組んでまいります。



阪急阪神ホールディングスグループは、持続可能な開発目標 (SDGs) を支援しています。

■ ジオ北千里藤白台（「おおさか優良緑化賞」大阪府知事賞）

ジオ北千里藤白台は、まちびらきから 60 年を経た千里ニュータウンに位置し、長い年月により成熟した自然環境とコミュニティがありました。そこで本物件では、従前の生活動線の継承と既存コミュニティとの接続のために、敷地内にだれでも通行できる連絡通路を再生させ、その先に地域に開かれた「つどいの広場」を設けました。また、敷地北側・東側にある公園の恵まれた緑と調和する計画とするために、周辺と同じ樹種を多く選定し、敷地の高低差を生かした奥行感のある植栽計画としました。



連絡通路



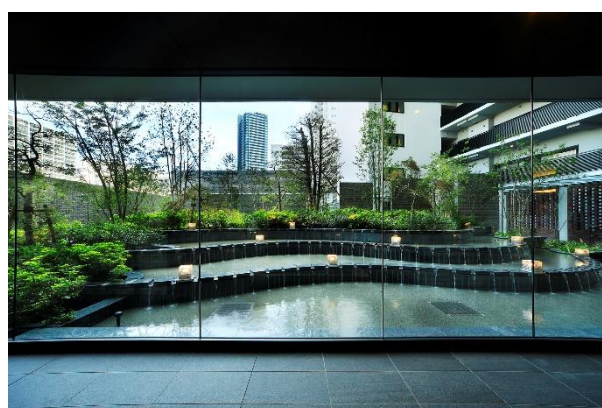
つどいの広場

■ ジオ福島野田 The Marks（「おおさか優良緑化賞」奨励賞）

ジオ福島野田 The Marks は、「進化する街の新たな風景を誘導しコミュニティを誘発するランドスケープデザイン」をコンセプトとし、彩り豊で季節感ある植栽計画としました。敷地西側の自主管理公園と一体的に整備したエントランスアプローチは沿道に赤レンガ調の門柱を配置し、従前建物である大日本住友製薬の塀の面影を新たなかたちで継承し緑豊かな沿道景観を形成しました。また、エントランスホールと繋がるオーナーズガーデン（中庭）には水盤を配置し落ち着きと高級感ある演出を行いました。レストスペースにはオガタマノキやジンチョウゲ等を配置し、緑と共に香りを感じる憩いの時を演出しています。



エントランスアプローチ



オーナーズガーデン(中庭)

■ジオタワー南森町（「おおさか環境にやさしい建築賞」住宅部門賞）

ジオタワー南森町は、梅田エリアから約 1.6 キロ圏内の都心にありながら、大川や大阪城公園などの緑豊かな自然を身近に感じられるエリアに位置しています。まず、周辺の街並みへの配慮として、4 周道路に位置した敷地を活かし、周辺をぐるりと歩道や街路樹、植栽帯で囲い「通り」に潤いと新たな景観を創出しました。環境への配慮としては、1 階共用部に wi-fi 環境を整備したブックラウンジを設置し、本を読むだけでなくテレワークスペースとしても常時開放することで通勤交通に伴う CO2 排出削減に貢献します。居室のすべての開口部において、空気層側に特殊金属膜（Low-E 膜）をコーティングしたガラス（Low-E 複層ガラス）を採用し、室内の高い断熱性能や遮熱性能を実現しました。また、省エネ性能の高い設備機器を標準設置するなどの取組みを行っています。



グリーンプロムナード



ブックラウンジ

■物件概要

ジオ北千里藤白台

所在地：大阪府吹田市藤白台 3-1-18

交通：阪急電鉄千里線「北千里」駅 A 棟：徒歩 7 分、B 棟：徒歩 8 分

敷地面積・延床面積：9,014.40 m²・19,156.83 m²

構造・規模：鉄筋コンクリート造、一部鉄骨造 A 棟：地上 7 階地下 1 階 B 棟：地上 8 階地下 1 階

総戸数：185 戸

事業主：阪急阪神不動産株式会社

ジオ福島野田 The Marks

所在地：大阪府大阪市福島区海老江 1 丁目 5-30

交通：阪神本線「野田」駅徒歩 4 分、大阪市営地下鉄千日前線「野田阪神」駅徒歩 3 分
JR 東西線「海老江」駅徒歩 4 分

敷地面積・延床面積：6,792.88 m²・52,198.82 m²

構造・規模：鉄筋コンクリート造、一部鉄骨造、地上 20 階建

総戸数：566 戸

事業主：阪急阪神不動産株式会社（建物売主）、阪神電気鉄道株式会社（土地売主）
住友商事株式会社（土地・建物売主）

ジオタワー南森町

所在地：大阪府大阪市北区東天満二丁目 3 番 7

交通：Osaka Metro 谷町線「南森町」駅徒歩 7 分、Osaka Metro 堺筋線「南森町」駅徒歩 7 分
JR 東西線「大阪天満宮」駅徒歩 3 分

敷地面積・延床面積：2,850.97 m²・27,792.41 m²

構造・規模：鉄筋コンクリート造、一部鉄骨造 地上 37 階地下 1 階（免震構造）

総戸数：250 戸

事業主：阪急阪神不動産株式会社、株式会社サンケイビル