

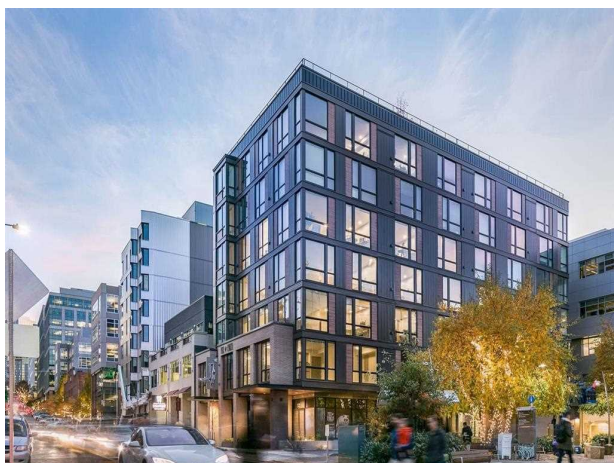
## アメリカで初めて不動産事業に着手 ～現地法人を設立し、シアトルの賃貸住宅を取得します～

阪急阪神不動産株式会社（本社：大阪市北区、社長：諸富隆一）では、今般、アメリカで初めて不動産事業に着手することとしました。具体的には、アメリカに現地法人“Hankyu Hanshin Properties USA LLC”を設立し、同法人が、ワシントン州シアトル市の賃貸住宅「Fox & Finch」（以下、「本物件」）を取得することにより、不動産賃貸事業に取り組むこととします。

なお、本物件の取得は、当社・関電不動産開発株式会社・大和証券リアルティ株式会社の日系企業3社とアメリカの不動産IM会社※の計4社で行います。

※IM会社：インベストメントマネジメント会社の略称で、アセットマネジメントだけでなく、投資実務も行います。

外観



住戸の内観（一例）



本物件は、2017年に竣工した、地上7階建・住戸数49戸等の賃貸住宅です。シアトル中心市街地の北側にある、IT企業の集積が進むサウスレイクユニオンエリアに位置しており、周辺には、Amazon・Meta（旧Facebook）・Google・Appleなどの本社や主要拠点があります。歩行者に優しい街づくりや快適な住環境、ユニオン湖へのアクセスの良さ等により、これらの企業の従業員や経営者に人気の高いエリアであり、賃貸住宅の需要は十分にあると見込まれます。

当社では、海外において2015年から本格的に住宅分譲事業を推し進めており、これまで東南アジア5か国で44,000戸を超えるマンション・戸建分譲に取り組んでいます。また、海外での賃貸事業については、インドネシアにおいて2019年から商業・オフィス・ホテルの複合施設である「プラザインドネシアコンプレックス」の一部等を取得し、運営・管理に参画しています。

今後は、アメリカにおいても、上記の現地法人等を活用して、情報収集の体制等を整備するとともに、現地企業とのパートナーシップを構築することにより、同国での事業参画の機会を増やし、収益の拡大を目指してまいります。

**■本物件の概要**

名称	Fox & Finch
所在地	525 Boren Avenue North, Seattle, King, WA
敷地面積	7,200 平方フィート (670 m <sup>2</sup> )
賃貸可能面積	33,426 平方フィート (3,100 m <sup>2</sup> 、住戸部分)
住戸数	49 戸 (別途、1 階に商業テナント 1 区画あり)
フロア数	地上 7 階
竣工	2017 年 9 月

**■Hankyu Hanshin Properties USA LLC の概要**

名称	Hankyu Hanshin Properties USA LLC
資本構成	阪急阪神不動産株式会社 100%
設立日	2022年4月5日
主な業務内容	不動産事業 (賃貸・売買・開発ほか) 現地プロジェクトの進捗管理、市場調査、新規案件の探索、 現地企業との関係強化、新たなパートナーシップの構築

**■阪急阪神不動産の概要**

名称	阪急阪神不動産株式会社
所在地	大阪市北区芝田 1 丁目 1 番 4 号 阪急ターミナルビル内
代表者	諸富 隆一
資本金	124億円
売上高	869億円 (2021年3月期)
事業内容	オフィス・商業施設の賃貸、不動産開発、エリアマネジメント、不動産ファンド、 マンション・戸建住宅・宅地の分譲、仲介、リフォーム、賃貸管理、土地活用など
従業員数	約870名 (2022年3月現在)

以 上